

Promat

Klimaplatte zur Innendämmung

PROMATECT®-MC 1.0



Informationen

Produkte Seite 4

Produkte

PROMATECT®-MC-Spezialbauplatte Seite 5

PROMATECT®-MC-Grundierung Seite 6

PROMATECT®-MC-Klebspachtel Seite 7

PROMATECT®-MC-Anpasskeil Seite 10

PROMATECT®-MC-Fensterlaibung Seite 10

Technische Grundlagen und Anwendung

Technische Grundlagen und Anwendung Seite 9

Anhang

Notizen Seite 11

Alle Angaben in diesem Druck entsprechen dem zum Zeitpunkt der Drucklegung geltenden Stand der Technik (Februar 2019) und wurden nach bestem Wissen dargestellt und beschrieben. Die Hinweise auf den Produkten oder deren Verpackungen sowie die EU-Sicherheitsdatenblätter sind zu beachten. Die Konstruktionen sind zum Teil systemgeschützt. Änderungen aufgrund neuer Erkenntnisse sind möglich, Irrtümer und Druckfehler nicht ausgeschlossen. Bezüglich etwaiger Haftung gelten unsere allgemeinen Verkaufsbedingungen. Alle Zeichnungen und Darstellungen sind unser Eigentum. Auszüge, Wiedergabe, Kopien etc. von unseren Drucken bedürfen unserer vorherigen Zustimmung. Mit Erscheinen der vorliegenden Ausgabe sind alle entsprechenden früher erschienenen Drucke ungültig. Promat und das Promat-Logo sind eingetragene Warenzeichen.
© Etex Building Performance GmbH

Produkte

Promat-Produkte

Promat bietet seit über 60 Jahren in Österreich und weltweit bewährte Produkte für alle Gebiete des baulichen Brandschutzes.

Die folgenden Seiten geben einen Überblick über die Produkte, die bei der Herstellung der Promat-Konstruktionen zum Einsatz kommen, sowie deren technische Daten, Eigenschaften, Anwendungsgebiete und Verarbeitungshinweise.

Zu den Promat-Produkten zählen:

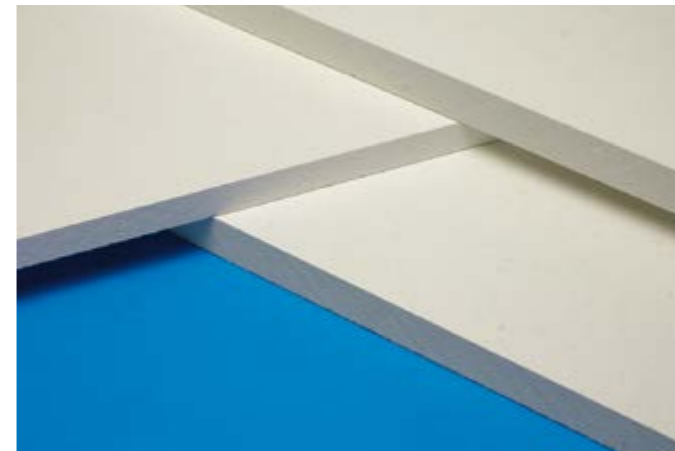
- Brandschutzbauplatten für alle Bereiche des Hochbaus und der Haustechnik
- Brandschutzgläser
- Intumeszierende Baustoffe
- Brandschutzmanschetten
- Brandschutzbeschichtungen
- Brandschutzbänder
- Brandschutzmörtel und Spachtelmassen
- Brandschutzlösungen für Tunnelbauwerke
- Zubehörprodukte (Silikone, Imprägnierungen, Kleber etc.)

Wissenschaftliche und anwendungstechnische Laboratorien sowie eigene Brandversuchseinrichtungen stehen für die Entwicklung von Produkten und Systemen zur Verfügung.

Sicherheit und Qualität gehören für Promat zusammen. Neben der amtlichen Güteüberwachung durch unabhängige Materialprüfanstalten im Rahmen der Brandschutznachweise werden unsere Produkte bei der Herstellung streng qualitätsüberwacht.

Bei der ständigen Weiterentwicklung der Produktpalette richtet Promat ein besonderes Augenmerk nicht nur auf die Brandschutzzeigenschaften, sondern auch auf

- ökologische,
- wirtschaftliche und
- anwendungstechnische Aspekte.



PROMATECT®-MC-Spezialbauplatte Klimaplatte im Innenbereich

Allgemeines

Die PROMATECT®-MC-Spezialbauplatte eignet sich zur dauerhaften Beseitigung von Tauwasserbelastung auf Innenseiten von Außenwänden und den damit verbundenen Erscheinungen wie schlechtem Geruch, Zerfall des Innenputzes, ablösenden Tapeten und Beschichtungen sowie Schimmelbildung und den häufig hiermit verbundenen gesundheitlichen Problemen.

Kundennutzen

- Mineralisch gebunden, dimensionsstabil
- Kapillar und hygroskop
- Diffusionsoffen
- Hohe Alkalität
- Feuchteverteilung
- Gute Wärmedämmung
- Geringe Masse
- Schlanker Aufbau
- Baubiologisch unbedenklich (Gutachten des IBR Nr. 3017 - 920)

Anwendungsbereich

- Innenausbaukonstruktionen zur Verbesserung der Wärmedämmung
- Zur Regulierung der Innenkondensation
- Zur Verkleidung von Wänden
- Zur Regulierung des Raumklimas
- Zur Wiederherstellung von Wohnraum nach Brand- und Wasserschäden

Technische Daten und Eigenschaften	
Rohdichte	ca. 285 kg/m ³
Feuchtigkeitsgehalt	ca. 3–5% (lufttrocken)
Wärmeleitfähigkeit	ca. 0,082 W/(m·K)
Alkalität (pH-Wert)	ca. 9,0
Wasserdampfdiffusionswiderstandszahl μ	ca. 6,0
Brandverhalten	Klasse A1
Oberflächenbeschaffenheit	Sichtseite glatt, Rückseite leicht strukturiert
Entsorgung	auf Bauschutt- und Inertstoffdeponien der Klasse I

Festigkeitskennwerte	
Biegefestigkeit	ca. 0,8 N/mm ² (in Platten-Längsrichtung)
Druckfestigkeit	ca. 1,4 N/mm ² (senkrecht zur Plattenebene)

Formate und Gewichte		Plattendicke d und sonstige Werte		
Standardformat	1000 mm × 500 mm	25 mm	30 mm	50 mm
Maßtoleranz	Dicke	± 0,5 mm		
	Länge und Breite	0/-3 mm		
Flächengewicht	trocken	ca. 7,0 kg/m ³	ca. 8,4 kg/m ³	ca. 14,0 kg/m ³





PROMATECT®-MC-Grundierung Grundiermittel für die Spezialbauplatte

Allgemeines

Die PROMATECT®-MC-Grundierung ist eine Grundiermittel für PROMATECT®-MC-Platten. Das Produkt ist im Verhältnis 50:50 mit Wasser zu verdünnen.

Anwendungsbereich

Die PROMATECT®-MC-Grundierung wird für das Innendämmsystem mit PROMATECT®-MC-Platten verwendet und vor deren Applikation im korrekten Mischverhältnis aufgebracht.

Die PROMATECT®-MC-Grundierung dient dazu Staub zu binden und die Saugfähigkeit der Plattenoberfläche zu reduzieren.

Verarbeitung

Vor der Verwendung ist die PROMATECT®-MC-Grundierung in einem sauberen Behältnis mit der gleichen Menge sauberen Wassers zu vermischen und anzurühren. Im Anschluss ist die Flüssigkeit mit einem Airless-Gerät oder einer Malerrolle aufzutragen.

Besondere Hinweise

Die PROMATECT®-MC-Grundierung ist alkalisch, daher sollte Kontakt mit Haut und Augen vermieden werden. Bei Augenkontakt sind die Augen sofort auszuspülen, bei Hautkontakt ist die Haut mit Wasser und Seife zu waschen. Entsteht dennoch eine Reizung, ist ein Arzt aufzusuchen.

Technische Daten und Eigenschaften

Farbe	durchsichtiges Weiß
Alkalität	alkalisch
Mischverhältnis	1 Teil Grundierung zu 1 Teil Wasser
Verbrauch	ca. 0,2–0,4 l/m ²
Lagerung	kühl lagern, vor Frost schützen
Lagerfähigkeit	12 Monate (im Originalgebinde)
Lieferform	10 l (Kanister)



PROMATECT®-MC-Klebspachtel Klebspachtel für die Spezialbauplatte

Allgemeines

PROMATECT®-MC-Klebspachtel ist ein zementbasierender Kleber, welcher mit Wasser angemischt eine homogene Masse ergibt.

Anwendungsbereich

PROMATECT®-MC-Klebspachtel wird als Kleber für PROMATECT®-MC-Platten verwendet.

Verarbeitung

PROMATECT®-MC-Klebspachtel ist in einem sauberen Behältnis mit der geforderten Menge (7,5 Liter je 25 kg) sauberen Wassers zu vermischen und mit einem langsam laufenden Rührwerk homogen anzurühren. Mittels Zahnpachtel ist der vermengte Kleber auf die PROMATECT®-MC-Platten und -Plattenstöße aufzutragen, woraufhin die Spezialbauplatten an die Wand appliziert werden können.

Besondere Hinweise

Aufgrund der Alkalität und des Zementgehalts des Produkts sollten Schutzhandschuhe getragen und der Kontakt mit Haut und Augen vermieden werden. Bei Augenkontakt sind die Augen sofort auszuspülen, bei Hautkontakt ist die Haut mit Wasser und Seife zu waschen. Entsteht dennoch eine Reizung, ist ein Arzt aufzusuchen.

Technische Daten und Eigenschaften

Farbe	weiß
Alkalität	alkalisch
Mischverhältnis	7,5 Liter Wasser / 25 kg Klebspachtel
Verarbeitungszeit	≤ 120 min bei 20 °C
Verarbeitungstemperatur	≥ 5 °C
Frischmörteldichte	1.800 kg/m ³
Größtkorn	1,0 mm
Schichtdicke	≤ 5 mm
Verbrauch	ca. 1,5 kg / (mm · m ²)
Lagerung	kühl und trocken lagern
Lagerfähigkeit	12 Monate bei trockener Lagerung
Lieferform	25 kg Trockenpulver in Papiersäcken

Festigkeitskennwerte

Biegefestigkeit	≥ 3 N/mm ² nach 28 Tagen
Druckfestigkeit	≥ 15 N/mm ² nach 28 Tagen

Technische Grundlagen und Anwendung

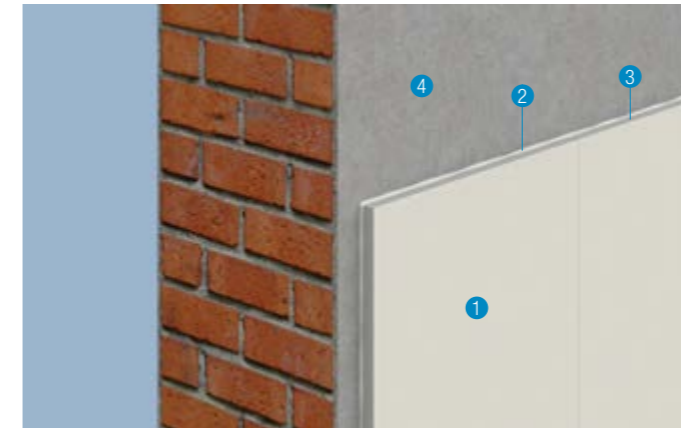


Tabelle 1 - Kundennutzen

Folgende Zusammenfassung gibt einen Überblick über die physikalischen Vorteile der PROMATECT®-MC-Spezialbauplatte

Eigenschaft	Resultat
Kapillarität und Hygroskopizität	Die PROMATECT®-MC-Platte saugt Feuchtigkeit vom Untergrund auf und lässt sie großflächig verdunsten, während die Oberfläche der Klimaplatte trocken bleibt. Kondensat am Mauerwerk wird getrocknet.
Diffusionsoffenheit	Wasserdampf dringt ungehindert durch die PROMATECT®-MC-Platte. Das Raumklima wird verbessert und Gerüche werden eliminiert.
Feuchteverteilung	Durch gleichmäßige Feuchteverteilung werden nasse Stellen sowie Schimmelbildung verhindert.
Hohe Alkalität	Durch einen pH-Wert von ca. 9 kann sich kein Schimmel an der Oberfläche bilden.
Gute Wärmedämmung	Die PROMATECT®-MC-Platte sorgt für eine verbesserte Wärmeisolierung und wirkt sich positiv auf die Energiebilanz aus.
Geringes Gewicht	Handliche Plattenmaße von 1.000 mm x 500 mm und eine geringe Materialdichte sorgen für einfachen Verbau.
Schlanker Aufbau	Die PROMATECT®-MC-Platte wird einschichtig appliziert und sorgt für geringen Raumverlust.

Positionsliste

- 1 PROMATECT®-MC-Spezialbauplatte
- 2 PROMATECT®-MC-Klebespachtel
- 3 PROMATECT®-MC-Grundierung
- 4 Wandkonstruktion

1. Montageablauf

- Die Montage setzt eine ordentliche Voruntersuchung voraus, bei welcher sicherzustellen ist, dass mechanische Ursachen für eine Mauerwerksdurchfeuchtung abgestellt werden. Hierzu zählt insbesondere die Überprüfung auf Undichtigkeit von Sperrfolien und Wasserleitungen sowie die Kontrolle, ob Mauerwerksrisse vorhanden sind. Schadhafte Horizontal- und Vertikalsperren sind auszubessern.
- Jene Wand- und Deckenflächen, welche mit PROMATECT®-MC-Platten zu bekleiden sind, sind vorzubereiten. Dabei sind alte Tapeten und Farbanstriche zu entfernen, lose Putzteile abzuklopfen und schadhafte Mörtelfugen auszukratzen. Es ist eine ebene Fläche durch einen Grundputz (Kalk- oder Kalzement-Putz) herzustellen. Bei Verbleiben eines Putzes sind Fehlstellen auszubessern. Ein Vornässen des Untergrundes ist nicht erforderlich. Bei fehlendem Putz ist auch die Verklebung mit der Rand-Wulst-Methode möglich.
- Die PROMATECT®-MC-Grundierung ist mit einem Airless-Gerät oder einer Malerrolle auf die PROMATECT®-MC-Platten aufzubringen. Die Grundierung sorgt für eine bessere Verarbeitbarkeit und ein verlangsamttes Abbinden des PROMATECT®-MC-Klebespachtels.
- Die PROMATECT®-MC-Platten sind mit gängigen Stich- oder Handkreissägen auf die geforderten Maße zuzuschneiden.
- Der PROMATECT®-MC-Klebespachtel ist anzumischen und mittels Zahnspachtel auf Oberflächen der Platten aufzubringen. Die erste PROMATECT®-MC-Platte ist am Boden beginnend fest an die Wand zu drücken und mit einer Wasserwaage auszurichten. Im Anschluss ist der PROMATECT®-MC-Klebespachtel dünn auf die Stoßkante der Platte aufzubringen und die nächste Platte in einer Reihe zu verlegen. Die vertikalen Stoßfugen sind versetzt auszuführen. Es empfiehlt sich eine Verlegung in Reihen von unten beginnend. PROMATECT®-MC-Klebespachtel, welcher durch die Fugen tritt, ist abzuziehen.
- Da das Innendämmsystem mit PROMATECT®-MC-Platten ein starres System ist, ist der Boden von der Wand zu entkoppeln und von beweglichen Untergründen zu befreien - Fliesen oder sonstige Bodenbeläge sind im Bereich der Wandbekleidung mit PROMATECT®-MC-Platten zu entfernen.
- Nach einer Trocknungszeit von ≥ 24 Stunden können weitere Maßnahmen an der Wand, wie Malerarbeiten, vorgenommen werden. Um die Funktionalität des Innendämmsystems nicht negativ zu beeinflussen, sind diffusionsoffene Anstrich- oder Beschichtungssysteme zu wählen. Hierfür eignen sich insbesondere diffusionsoffene Kalk-, Dispersions- und Silikatfarben oder diffusionsoffene Spritz- und Dünnputze. Weiters können leichte Papier- oder Glasgewebetapeten über PROMATECT®-MC-Platten appliziert werden. Von Kunststoff- und Raufasertapeten wird in Kombination mit PROMATECT®-MC-Platten abgeraten.
- Werden Fliesen als Oberfläche gewählt, ist aufgrund der Funktionalität des Systems darauf zu achten, dass maximal 2/3 der Raumhöhe verfliesen werden dürfen.



Detail A - Einfaches Zuschneiden von PROMATECT®-MC-Platten



Detail B - Auftragen von PROMATECT®-MC-Klebespachtel



Detail C - Montierte PROMATECT®-MC-Platten

2. Einsatzbereich

Durchfeuchtetes Mauerwerk, beispielsweise durch falsch oder unzureichend angebrachte Außendämmung oder den Einfluss von Erdfeuchte verursacht, kann zu dauerhafter Tauwasserbelastung auf den Innenseiten von Außenwänden und in weiterer Folge zu gesundheitsgefährdenden Auswirkungen für Bewohner oder Nutzer des Gebäudes führen. Zusätzlich kann die Baustruktur geschädigt werden, was sich als Zerfall des Innenputzes, sich lösende Tapeten und Beschichtungen sowie Schimmel- und Geruchsbildung äußert.

Der erste Schritt nach Feststellung eines derartigen Schadens ist die Ursachenfeststellung und -beseitigung.

Im Anschluss kann die PROMATECT®-MC-Platte als Innendämmsystem appliziert werden. Die Klimaplatte beschleunigt die Austrocknung bereits feuchter Wände und wirkt sich positiv auf das Raumklima aus. Schimmel kann mit den Klimaplaten dauerhaft entfernt und die Räume nach der Feuchtesanierung rasch wieder genutzt werden. Die Gesamtheit dieser Vorteile führt schlussendlich zu einer Einsparung der Energiekosten und zu einem gesunden Wohnklima.

PROMATECT®-MC-Platten kommen beispielsweise bei denkmalgeschützten Gebäuden zur Anwendung, wo eine Außendämmung aus optischen und ästhetischen Gründen nicht angebracht werden kann. Die PROMATECT®-MC-Platten weisen eine geringe Dichte auf und bewähren sich seit Jahren als Innendämmung.

PROMATECT®-MC-Platten eignen sich nicht nur für die Dämmung ganzer Räume, sondern im Speziellen auch für die Dämmung problematischer Bereiche, wie Fenster und Türen.

PROMATECT®-MC-Anpasskeil

Reicht die Wärmebrücke in angrenzende Wand- und Deckenbereiche oder ist eine Verarbeitung des kompletten Wandbereichs mit PROMATECT®-MC-Platten nicht nötig, erfordert dies die Montage des PROMATECT®-MC-Anpasskeils. Dieser ist im Anschluss an PROMATECT®-MC-Platten im Wand- oder Deckenbereich zu verkleben.

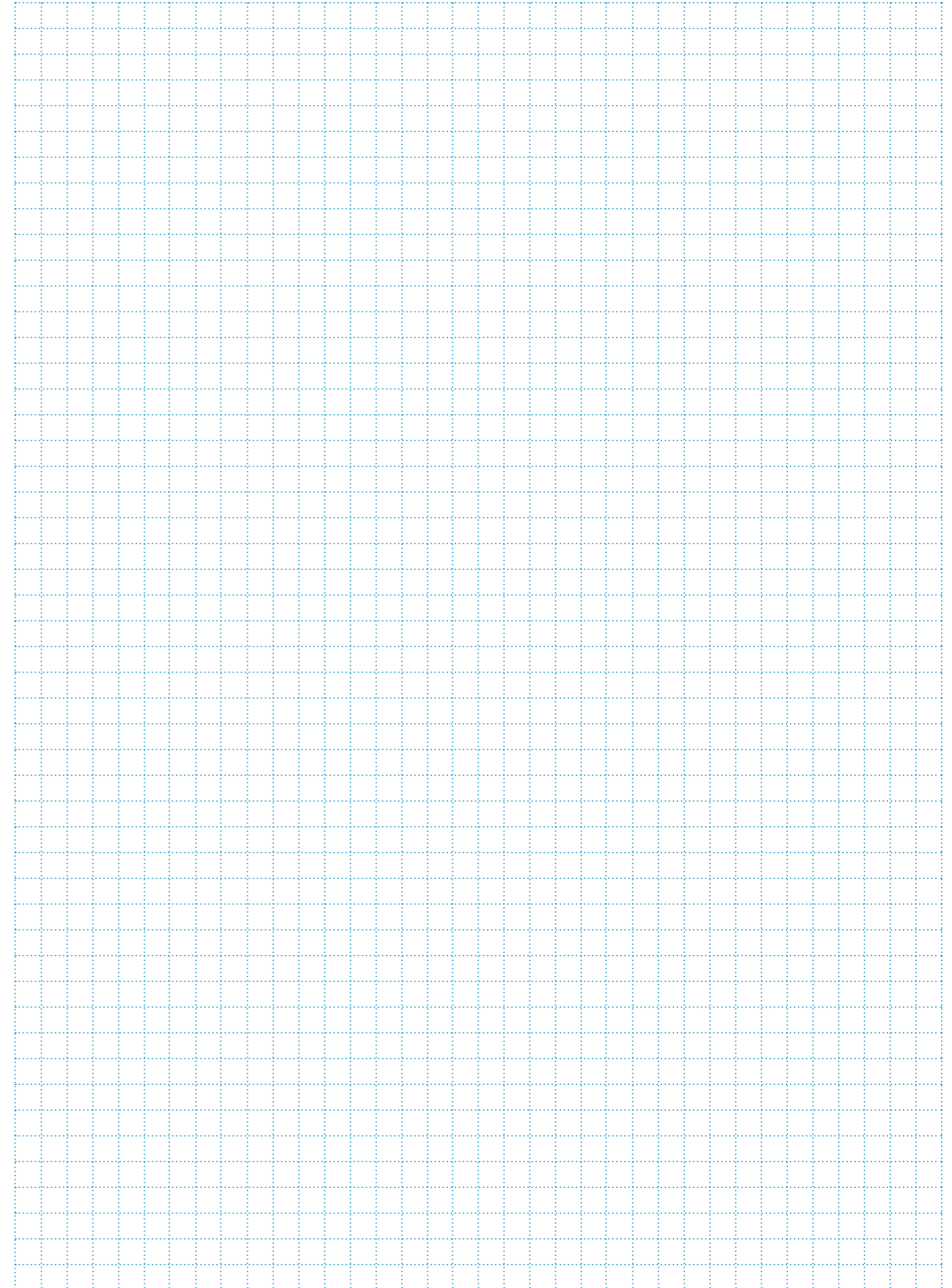
PROMATECT®-MC-Fensterlaibung

Für die Ausbildung von Fensterlaibungen werden PROMATECT®-MC-Formteile verwendet.

Innendämmung unter Wandheizungen

Im Falle einer Montage von PROMATECT®-MC-Platten unter einem Wandheizungssystem sind die Platten zusätzlich zur Befestigung mit dem PROMATECT®-MC-Klebespachtel mit geeigneten Dämmstoff-Dübeln zu sichern. Nach einer Aushärtezeit des PROMATECT®-MC-Klebespachtels von ≥ 3 Tagen kann mit dem Montieren und dem Verputzen des Heizungssystems begonnen werden.

Die Wärme des Heizungssystems wird durch die PROMATECT®-MC-Platten im Raum gehalten und großflächig in den Raum abgegeben.



Austria

Etex Building Performance GmbH

St.-Peter-Straße 25

4021 Linz

T +43 732 69 12-0

F +43 732 69 12-37 40

E info.at@etexgroup.com

www.promat.at

DVR-Nr.: 4011276

SIE FINDEN UNS HIER



**KONTAKTIEREN SIE
UNSERE ANSPRECHPARTNER**

www.promat.at/de-de/contact-us

